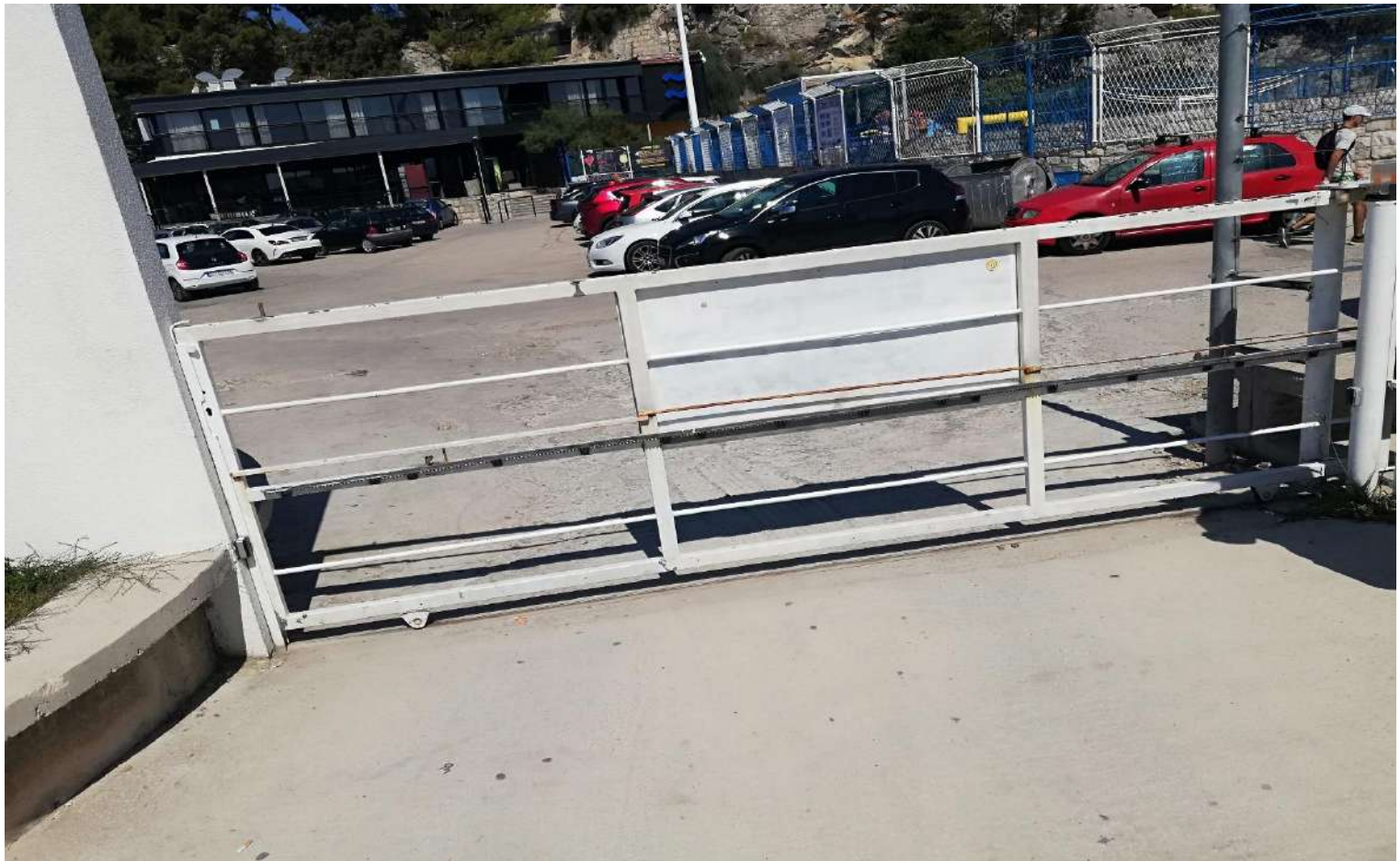


1. Rasvjetni stupovi, yacht ormarići, masline, hidranti, drveni coketi, bijela klizna vrata, reflektori na zgradi, metalni ogradni stupovi, đardinjere, betonske klupe, metalna ogradna vrata, plava ograda:



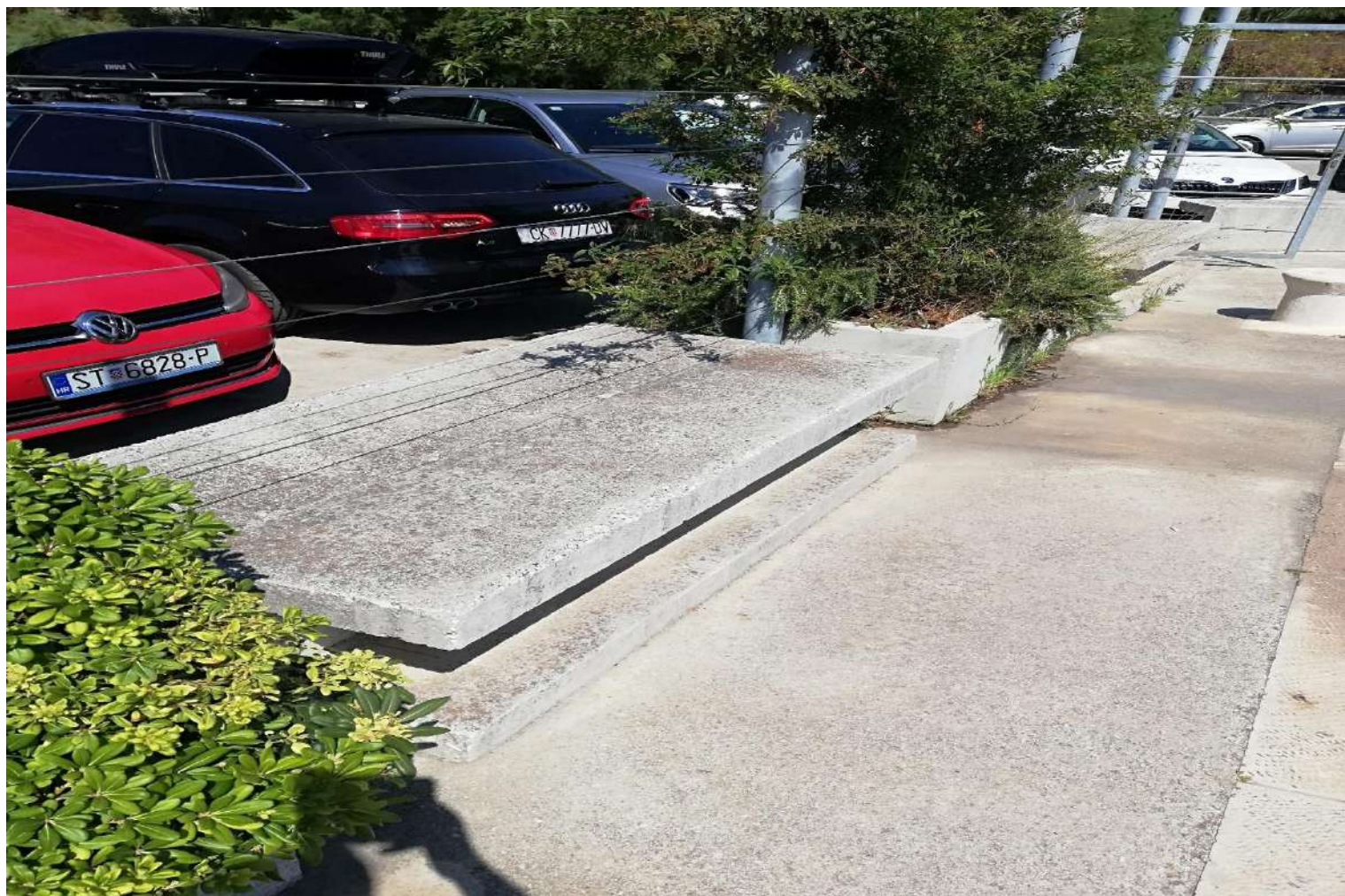


















2. Povijesno vitlo, salonitne đardinjere, željezna ograda na ulazu u lučicu, okretna nadzorna kamera na upravnoj zgradi i objektu “Kalafatić”, stari rasvjetni stupovi, klima i ventilacijski sustav unutar objekta “Kalafatić”, staklene stijenke



















3. metalna ograda lučkog područja, ograda u duginim bojama, metalni kontejneri za smještaj stvari, radni stol s tegom, pomična metalna ograda, betonski pitari, drveni coketi



















4. Plava transportna kolica 5-tonska, plava transportna kolica za jedrilice, drveni coketi, pomične skele, hidraulična 10-tonska kolica, okretna stupna 10-tonska dizalica, žuti križ za dizalicu, mala drvena transportna kolica

















5. Bočni plavi podupirači, viljuškar, traktor, pomična ograda za ograničavanje gradilišta, 10-tonski uteg za atestiranje dizalice











6. stupovi s rasvjetnim tijelima na području radne zone nove Zente, kompleti podupirača za brodove na suhom, 10-tonska zelena kolica, drveni coketi, razbijeni rasvjetni stupovi, kamene klupe kraj boćališta, razbijeni i oštećeni yacht ormarići















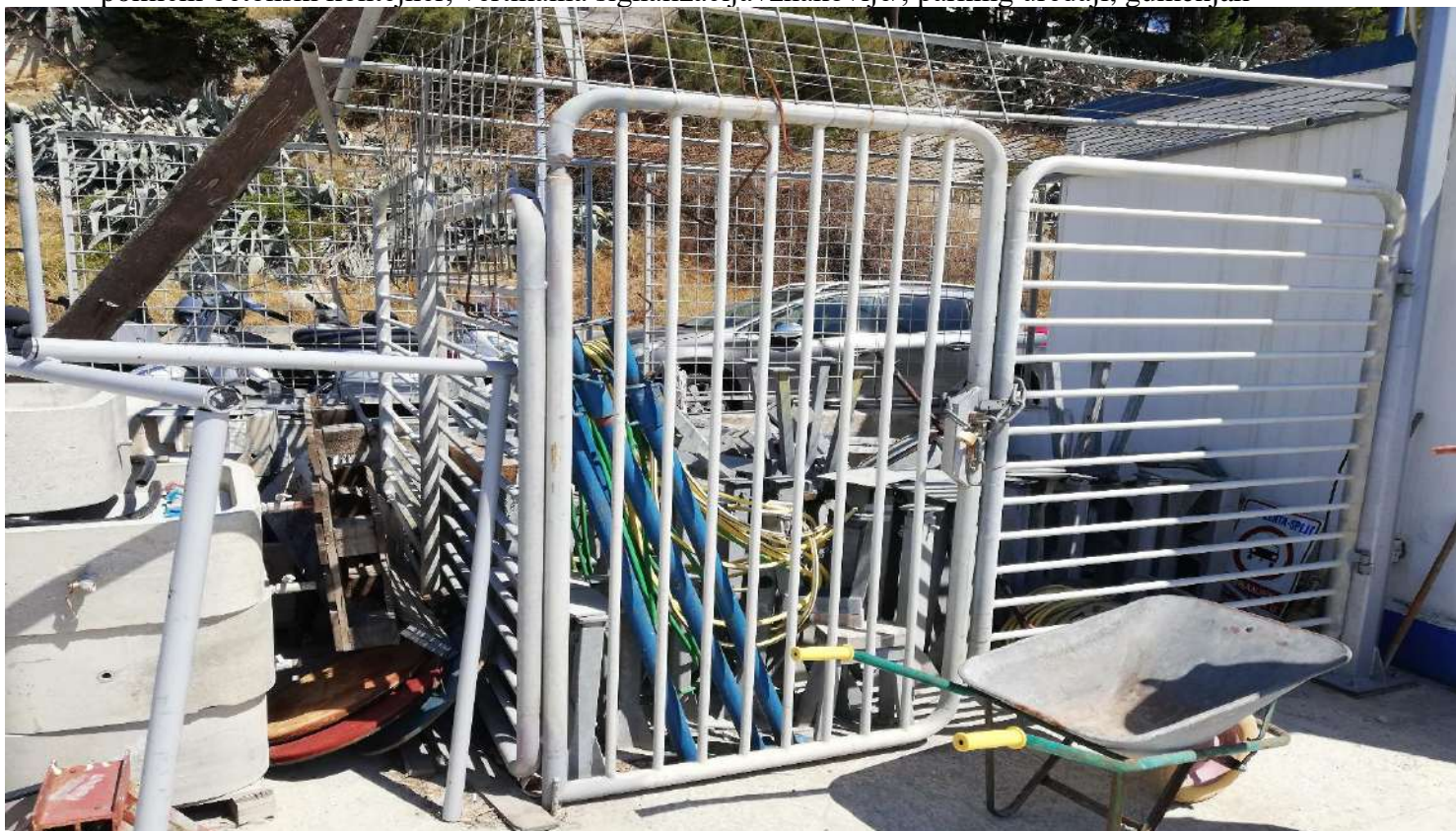




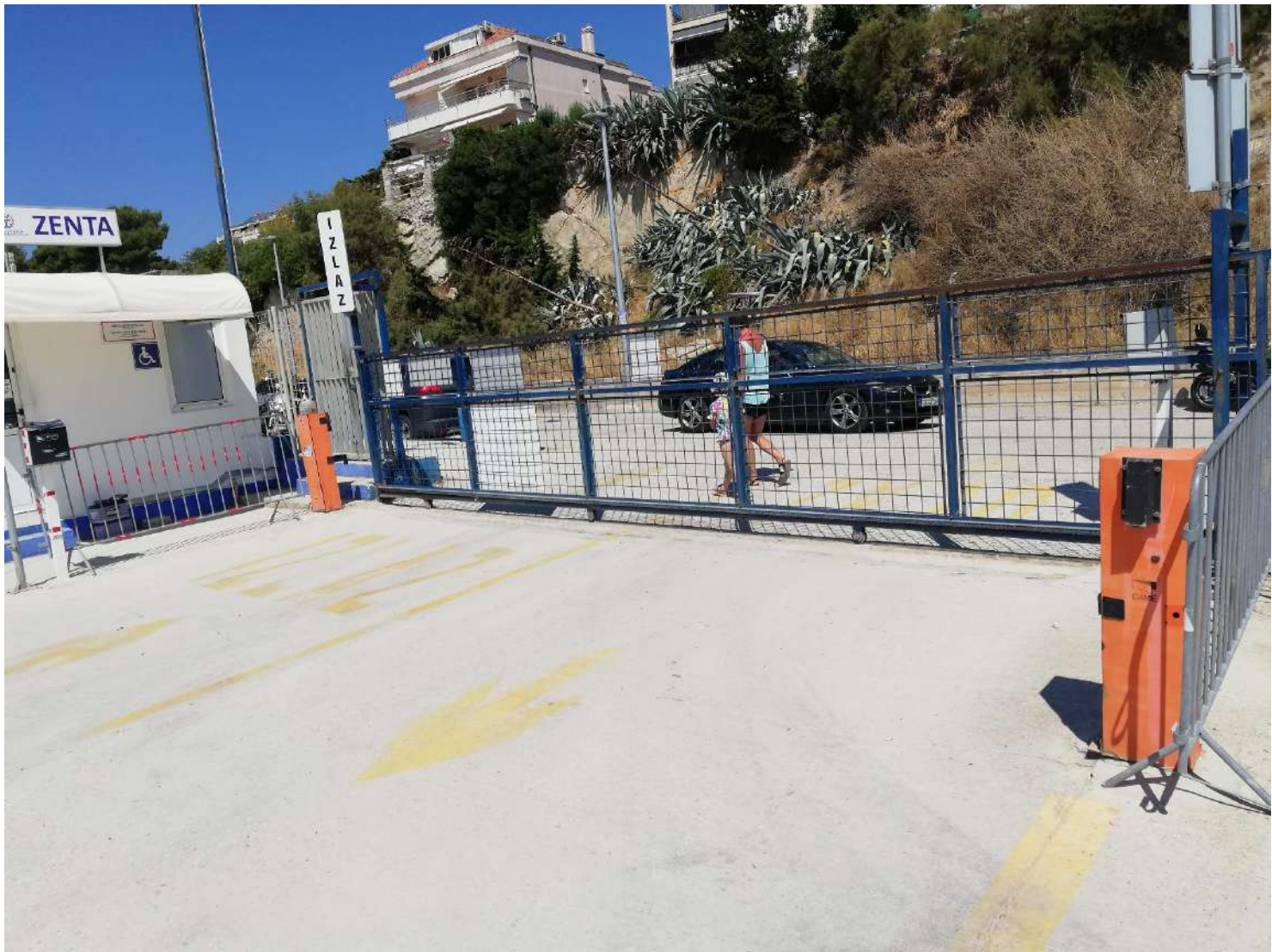




7. Metalni box, plava ulazna ogradna vrata, ograda lučkog područja, metalna nadstrešnica, rasvjetni stupovi, pomični betonski kontejner, vertikalna signalizacija /znakovlje/, parking uređaji, gumenjak































8. Bijeli križ za dizalicu, soha za vađenje brodskih motora, zeleni svjetionik, kontejneri za smeće, 10-tonska transportna modra kolica i dr.





